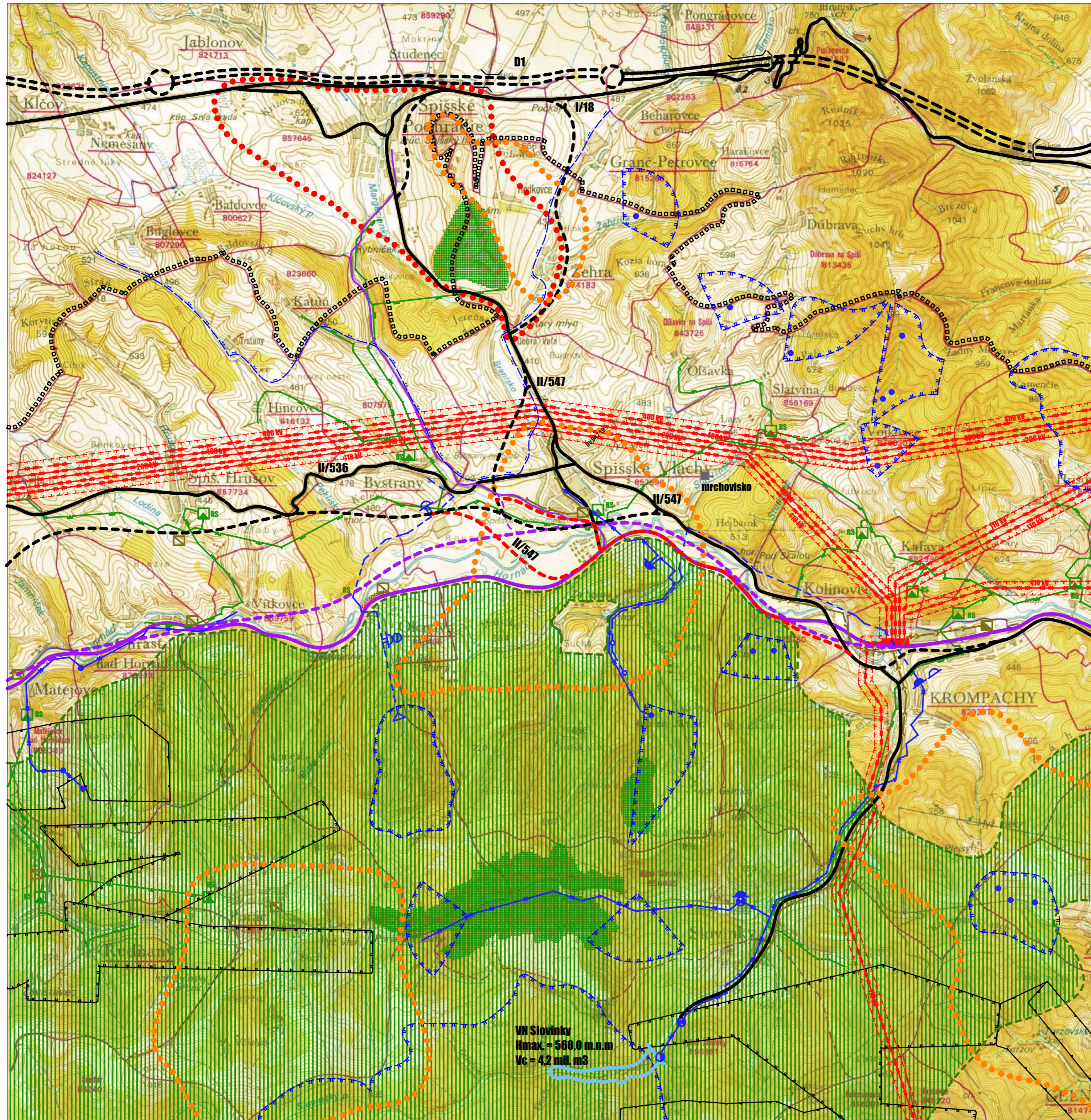


SPIŠSKÉ VLACHY

územný plán mesta

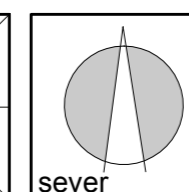
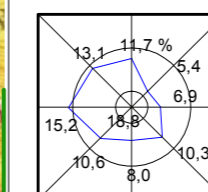
m 1:50 000



LEGENDA:

sočasný stav	navrhovaný stav		
		hranica kraja	
		hranica katastra	
		obytná plocha	
		plochy rekreácie a turizmu	
		plochy športu	
		poľnohospodársky dvor	
		rekreačný priestor	
		koridor VNN vedení	
		národná prírodná rezervácia	
		CHVÚ Volovské vrchy	
		podzemný zdroj vody	
		hlavný skupinový privádzač pitnej vody	
		vodojem	
		úpravnia vody	
		čerpacia stanica	
		PHO zdroja pitnej vody 2.st.	
		PHO zdroja pitnej vody 3.st.	
		ochranné pásmo minerálnych vôd	
		ČOV	
		kanalizácia	
		jednoduché vonkajšie el. vedenie 110 kV	
		jednoduché vonkajšie el. vedenie 220 kV	
		jednoduché vonkajšie el. vedenie 400 kV	
		VTL plynovod	
		regulačná stanica plynu	
		ochranné pásmo všetkých druhov	
		cesty I. a II. triedy	
		navrhované preložky ciest II. triedy	
		dobývací priestor nerast. surovín - podzemných	
		chránené ložiskové územie	
		železnica	

ŠIRŠIE VZŤAHY - PRIESTOROVÉ A FUNKČNÉ USPORIADANIE ÚZEMIA



Tento dokument bol vytvorený s finančnou pomocou Európskej únie
 Názory v ňom vyjadrené sú výlučne názormi mesta Spišské Vlachy a nevjadajú žiadnym spôsobom oficiálny názor Európskej únie



SCHVALOVACIA DOLOŽKA

SCHVALUJÚCI ORGÁN : MESTSKÉ ZASTUPITEĽSTVO SPIŠSKÉ VLACHY		
ČÍSLO UZNESENIA:	OBSTARÁVATEĽ:	SPRACOVATEĽ:
DÁTUM SCHVÁLENIA:		

obsah výkresu	mierka
ŠIRŠIE VZŤAHY - PRIESTOROVÉ A FUNKČNÉ USPORIADANIE ÚZEMIA	1:50 000

názov dokumentácie

SPIŠSKÉ VLACHY ÚPN - mesta

obstarávateľ	mesto SPIŠSKÉ VLACHY	číslo výkresu
hlavný riešiteľ / autor	Ing.arch. Ján Pastiran	1
architekt urbanista	Ing.arch. Lukáš Mihalko	
	Ing.arch. Martin Jaško	
kreslil		kontroloval
druh projektu	NÁVRH ÚPN MESTA SPIŠSKÉ VLACHY	číslo sady
číslo zákazky	formát	4 x A4
archívne číslo	dátum schválenia	jún 2008

VN Slovíčky
 H_{max} = 560,0 m.n.m
 V_c = 42 ml. m³