

MESTO SPIŠSKÉ VLACHY
SNP 34, 053 61 Spišské Vlachy
Stavebný úrad

Číslo: **110/2022-VV**

V Spišských Vlachoch, **21.02.2022**

O Z N Á M E N I E

o začatí územného konania podľa § 36 ods. 4 zákona č. 50/1976 Zb. o územnom plánovaní a stavebnom poriadku („stavebný zákon“), v znení neskorších predpisov

verejnou vyhláškou.

Mesto Spišské Vlachy, ako vecne a územne príslušný stavebný úrad, podľa ust. § 117 stavebného zákona a § 2 písm. e) zákona NR SR č. 416/2001 Z.z. o prechode niektorých pôsobnosti z orgánov štátnej správy na obce a vyššie územné celky,

o z n a m u j e

občanom a právnickým osobám mesta Spišské Vlachy, ktorých vlastnícke alebo iné práva k pozemkom ako aj k susedným pozemkom a stavbám vrátane bytov môžu byť rozhodnutím dotknuté, že dňa 19.01.2022 podal navrhovateľ Dňa 19.01.2022 podal navrhovateľ **Východoslovenská distribučná, a.s.**, so sídlom **Mlynská 31, 042 91 Košice**, zastúpený v konaní spol. **M.S.Profi, s.r.o.**, so sídlom **Ličartovce 2527, 082 03 Lemešany**, na tunajšom stavebnom úrade návrh na vydanie rozhodnutia o umiestnení stavby s názvom **„Spišské Vlachy – úprava vedenia VVN a NN“** – líniová stavba, na pozemkoch viacerých parciel – parc. č. KN C 3650/2 (KN E 3611, 3609), KN C 3560/17 (KN E 3607), KN C 7801/2 (KN E 3607, 3578, 7802, 3403/1), KN C 3403/8 v kat. území **Spišské Vlachy**, tak ako je trasa stavby zakreslená v situácii osadenia stavby, spracovanej na podklade kópii z katastrálnej mapy.

Stavba rieši vybudovanie novej telekomunikačnej trasy pre skvalitnenie poskytovania elektronickej komunikačnej služby.

Výstavba optickej trasy spočíva v prepojení stožiarov VVN a NN v k.ú. Spišské Vlachy. Na stožiaroch je v súčasnosti ukončená jestvujúca optická trasa investora.

Stavba začína napojením pri stĺpe VVN vedenia v majetku investora VSD a.s. na parcele KN E 3611 v extraviláne obce. Trasa vedie smerom na západ a pred cestou odbočí na juh smerom do intravilánu mesta. Zemná trasa vedie v súbehu s komunikáciou až k prvému novoosadenému stĺpu na parcele KN E 3607. Z tohto bodu je trasa vedená po stĺpoch až k ukončovaciemu bodu na stĺpe NN nachádzajúcom sa na parcele KNC 3403/8. Trasa križuje vzduchom vodný tok Dreľušský potok a pozemnú komunikáciu III/3259. Napojením ukončovacieho bodu investora na stĺpe NN navrhovaná trasa končí. Celková dĺžka optickej trasy je 308 m, z toho dĺžka zemnej trasy 234 m, dĺžka vzdušnej trasy 74m.

Uvedeným dňom bolo začaté územné konanie.

Keďže ide o líniovú stavbu s veľkým počtom účastníkov konania a na základe žiadosti stavebníka nie sú stavebnému úradu známi všetci účastníci konania, oznamuje týmto občanom a organizáciám, ktorých vlastnícke alebo iné práva k pozemkom a stavbám ako aj k susedným pozemkom a stavbám vrátane bytov môžu byť týmto konaním dotknuté jeho začatie a to verejnou vyhláškou podľa ust. § 36 ods. 4 stavebného zákona a ust. § 26 zák. č. 71/1967 Zb. o správnom konaní.

Svoje námietky a pripomienky k predmetu konania môžu uplatniť účastníci konania najneskôr pri ústnom pojednávaní, ktoré sa bude konať dňa:

22.03.2022 (utorok) o 10,00 hod. so stretnutím na Stavebnom úrade Mesta Spišské Vlasy,

inak sa na ne neprihliadne.

Do podkladov rozhodnutia je možné nahliadnuť na tunajšom stavebnom úrade v Spišských Vlasy a na ústnom pojednávaní.

Súčasťou tejto verejnej vyhlášky je situácia trasy stavby na podklade kópii z katastrálnej mapy.

Lubomír Fífik, v.r.
primátor mesta

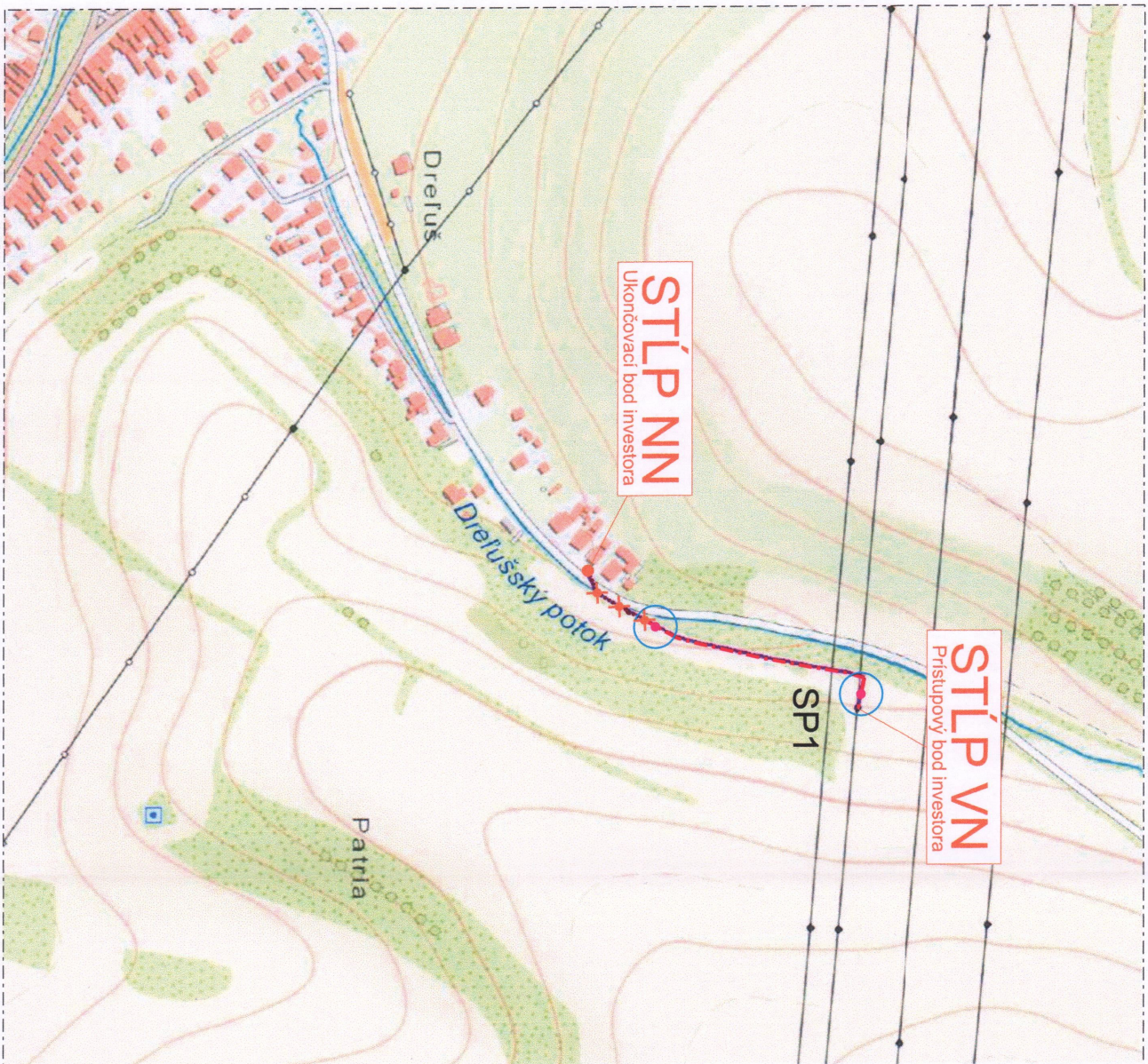
Toto oznámenie musí byť vyvesené 15 dní na úradnej tabuli mesta.

Posledný deň vyvesenia je dňom doručenia.

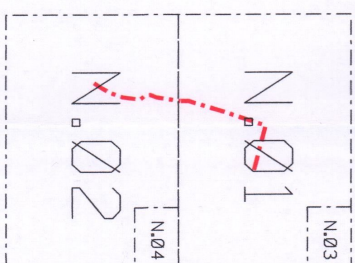
Vyvesené dňa: 25.02.2022

Sňaté dňa:

Pečiatka a podpis orgánu, ktorý potvrdzuje vyvesenie a sňatie.



KLAD LISTOV:



LEGENDA:

- Navrhovaná zemná trasa VSD
- Navrhovaná vzdušná trasa VSD
- Nadzemné elektrické vedenie - NN (VSD)
- Nadzemné elektrické vedenie - VN (VSD)
- Nadzemné elektrické vedenie - VVN a ZVN (VSD)
- Plynovod - STL (SPP)
- Slovak Telekom - nezamierané
- Slovak Telekom - zamierané
- Zemná šachta
- Nový stĺp

POZNÁMKA:

Všetky inžinierske siete sú zakreslené informatívne!
 Pred začatím výkopových prác je potrebné ich presné vytyčenie.
 Pri ich súbehu a krížení dodržať STN 730005.