



Materiál

na zasadnutie Mestské zastupiteľstvo v Spišských Vlachoch

Vec: Stanovisko v rámci aktualizácie Územného plánu – p. Kaľavská

Dôvod predloženia:

Žiadosť o stanovisko

Bližšie špecifikované
v Dôvodovej správe

Materiál obsahuje:

- I. Dôvodová správa
- II. Návrh uznesenia

Spracoval: Ing. Anna Mnichová

Zodpovedá: JUDr. Ing. Stanislav Kandrik

Predkladá: JUDr. Ing. Stanislav Kandrik

I.

D ô v o d o v á s p r á v a

A) Zhodnotenie doterajšieho stavu:

P. Kaľavská a p. Oravcová, ktoré sú vlastníčkami parciel C KN 1770/64 a E KN 91216 parciel, požiadali o vyjadrenie, či tieto parcely môžu byť využité ako stavebné pozemky. V územnom pláne sú tieto pozemky navrhované ako plochy športu.

B) Zdôvodnenie novej úpravy:

Žiadosť bola prerokovaná na zasadnutí Stavebnej komisie, ktorá súhlasí s využitím pozemkov parcely C KN 1770/64 a E KN 91216 na stavebné účely, je potrebné vyžiadať aj vyjadrenie spracovateľa územného plánu o stanovisko k tejto zmene.

V požadovanom stanovisku je konštatované, že zmena je možná, nebude dochádzať k zásadným zmenám negatívne ovplyvňujúcim vývoj územia a zaberané funkčné plochy je možné nahradiť ich južným posunom. Je však potrebné akceptovať ochranné pásmo 22kV VN linky/10 m od krajného vodiča.

C) Dopad na rozpočet a hospodárenie mesta:

D) Dopad na personálne náklady:

E) Potreba úpravy predpisovej základne:

F) Dopad na činnosti ostatných orgánov samosprávy mesta:

G) Variantné riešenia: (potrebné uviesť výhody a nevýhody jednotlivých variantov)

H) Riešenie odporúčané spracovateľom.

Odporúča odsúhlasiť.

II.

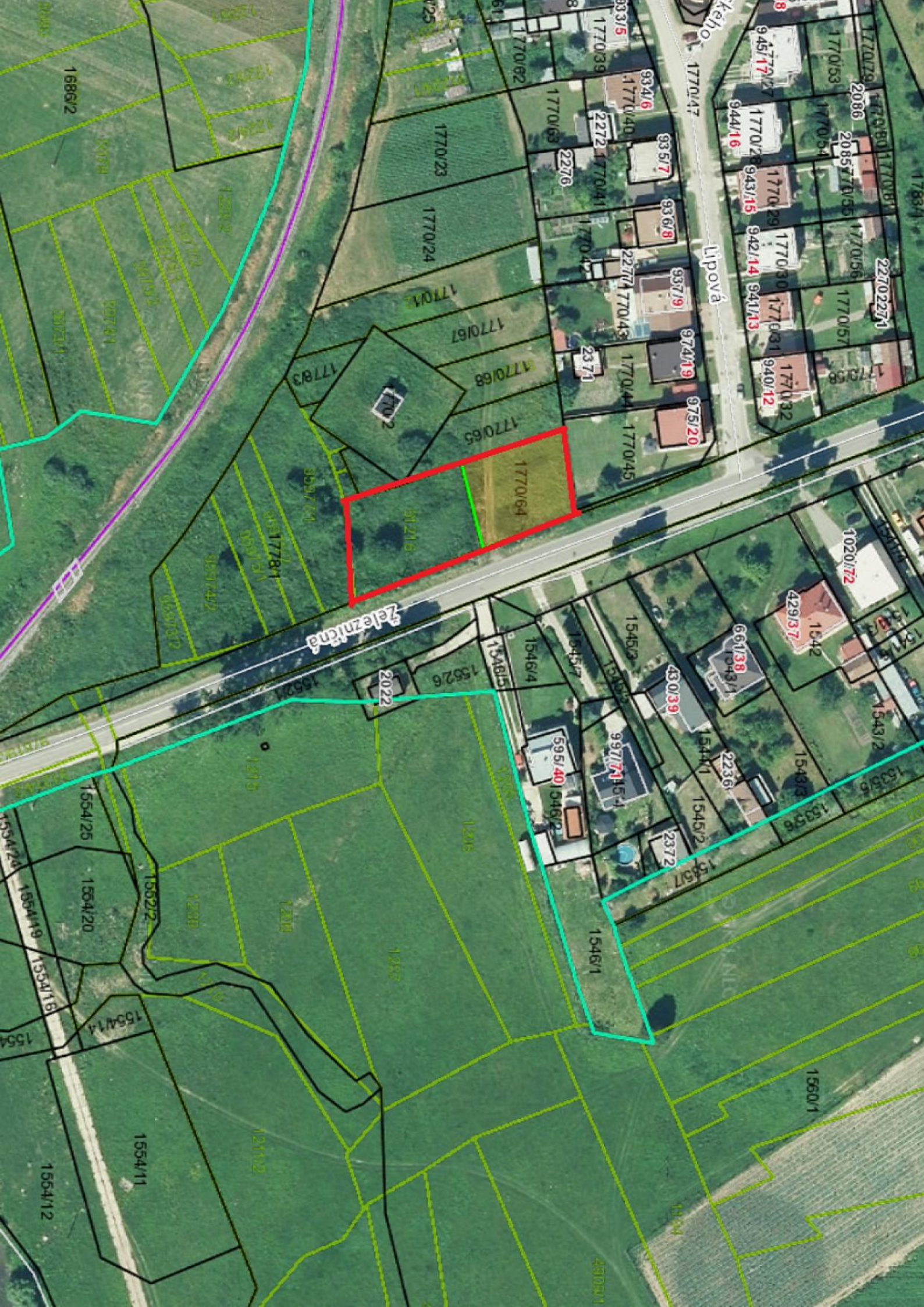
N á v r h u z n e s e n i a

k materiálu

Po prerokovaní materiálu **Mestské zastupiteľstvo v Spišských Vlachoch:**

I. schvaľuje :

- A. Navrhovanú zmenu Územného plánu : využitie pozemkov parcely C KN 1770/64 o výmere 607 m², druh pozemku trvale trávnatý porast a E KN 91216 o výmere 863 m², druh pozemku orná pôda, na individuálnu bytovú výstavbu. Zmena je možná, nebude dochádzať k zásadným zmenám negatívne ovplyvňujúcim vývoj územia. Je však potrebné akceptovať ochranné pásmo 22kV VN linky/10 m od krajného vodiča.
- B. Zapracovať dané uznesenie v plnom rozsahu do najbližšej aktualizácie formou doplnku do územného plánu mesta Spišské Vlachy.



Lipová

Železná

Keho



1770/64

2022

1688/2

1554/25
1554/20

1554/14

1554/11
1554/12

1770/29
1770/53
1770/54
1770/28
1770/29
1770/30
1770/31
1770/32

1543/2
1543/1
1543/2
1543/1
1543/2
1543/1
1543/2

1770/23
1770/24
1770/17
1770/18
1770/65

12015
12016
12017
12018
12019
12020
12021
12022

1546/3
1546/4
1546/1
1546/2
1546/1
1546/2

1770/62
1770/63
1770/40
1770/41
1770/42
1770/43
1770/44
1770/45

933/5
934/6
935/7
936/8
937/9
974/19
975/20
2272
2276
2371

430/39
661/38
997/21
595/40
546/2
2372

945/17
944/16
943/15
942/14
941/13
940/12

1020/72
429/37
1542
1543/2
1543/1
1543/2
1543/1

1560/1