



Materiál

na zasadnutí Mestského zastupiteľstva v Spišských Vlachoch

Vec: Návrh na prenájom nehnuteľnosti vo vlastníctve mesta Spišské Vlachy – Klub dôchodcov

Dôvod predloženia:

Bližšie špecifikované
v Dôvodovej správe

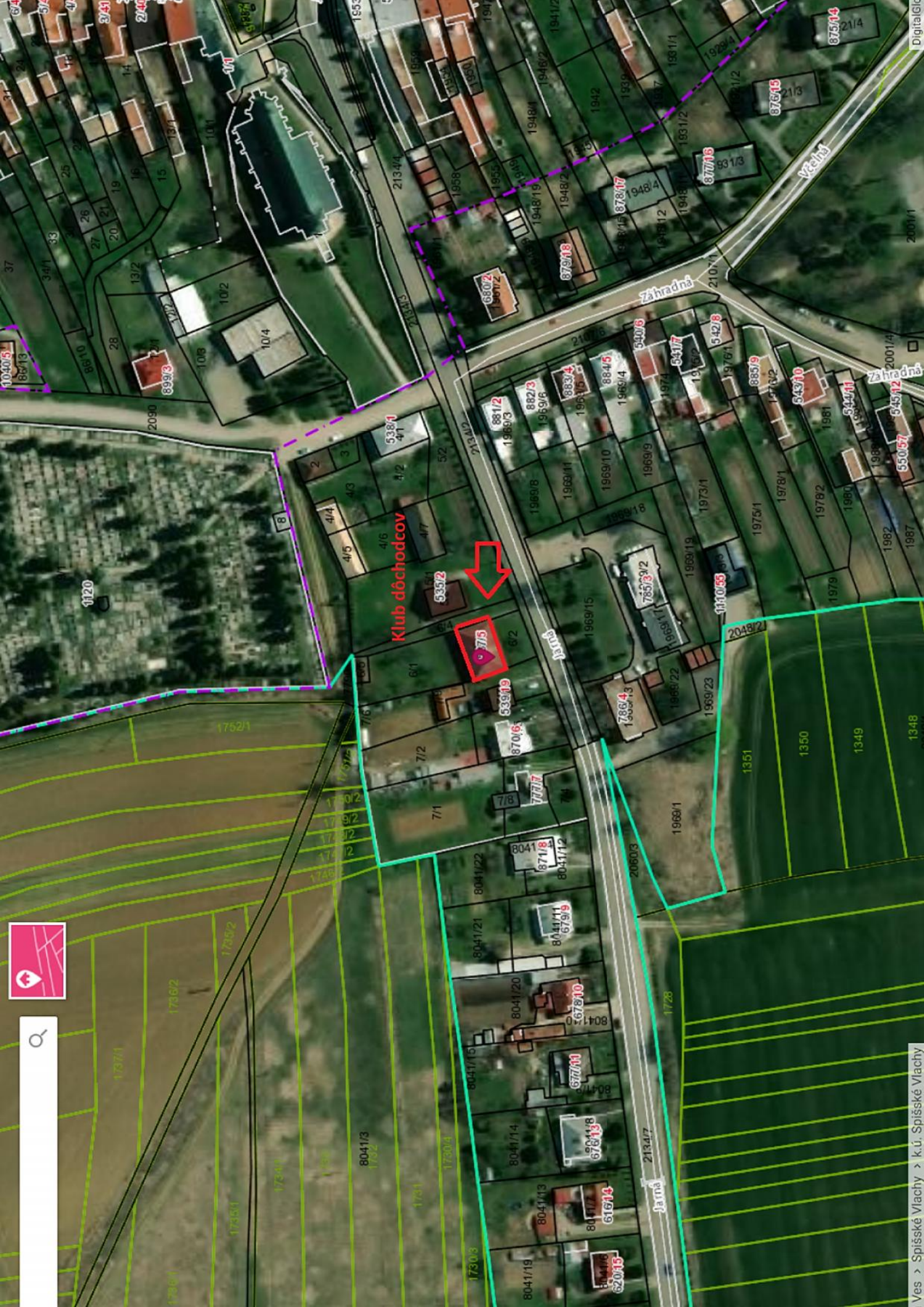
Materiál obsahuje:

- I. Dôvodová správa
- II. Návrh uznesenia

Spracoval: JUDr. Ing. Stanislav Kandrik

Zodpovedá: JUDr. Ing. Stanislav Kandrik

Predkladá: JUDr. Ing. Stanislav Kandrik



Klub dôchodcov



I.

Dôvodová správa

A) Zhodnotenie doterajšieho stavu:

Mesto Spišské Vlachy na základe žiadosti 1.ŠK Tatran Spišské Vlachy žiada o prenájom časti budovy za účelom konania kultúrnych akcií, spoločenských podujatí, športových zápolení a aktivít telesnej kultúry.

B) Zdôvodnenie novej úpravy:

predpokladaný príjem 1, -€

C) Dopad na rozpočet a hospodárenie mesta:

Nie je

D) Dopad na personálne náklady:

Nie je

E) Potreba úpravy predpisovej základne:

Nie je

F) Dopad na činnosti ostatných orgánov samosprávy mesta:

Nie je

G) Variantné riešenia: (potrebné uviesť výhody a nevýhody jednotlivých variantov)

Nie je

H) Riešenie odporúčané spracovateľom.

Odporujú a schvália / schvália zámer prenájmu formou osobitného zrete a podľa §9a ods. 9 písm. c) zákona č. 138/1991 Z. z. o majetku obcí a zmysle VZN č. 2/2010 § 15 ako prípad osobitného zrete a to nájom pozemku, budovy, stavby alebo miestnosti prípadne ich častí, na/v ktorých by sa konali: - kultúrne akcie, - spoločenské podujatia, - športové zápolenia, - aktivity telesnej kultúry a pod.,

II.

N á v r h u z n e s e n i a

k materiálu

Po prerokovaní materiálu **Mestské zastupiteľstvo v Spišských Vlachoch:**

I. schvaľuje:

zámer prenajať nebytové priestory nachádzajúce sa v priestoroch Klubu dôchodcov na Jarnej ulici č. 5 v Spišských Vlachoch, Mestskej Organizácii Jednoty dôchodcov Slovenska, zastúpené : Máriou Mihalkovou a to :

1. miestnosť č. 1 o výmere	19,10 m ² podlahovej plochy
2. miestnosť č. 2 o výmere	25,00 m ² podlahovej plochy
3. kuchyňa o výmere	18,50 m ² podlahovej plochy
4. sklad o výmere	2,30 m ² podlahovej plochy
5. kúpeľňa o výmere	4,20 m ² podlahovej plochy
6. chodba sociálneho zariadenia o výmere	2,20 m ² podlahovej plochy
7. WC o výmere	1,20 m ² podlahovej plochy
8. Chodba o výmere	11,00 m ² podlahovej plochy,

ktorá sa nachádza v stavbe – Budova pre školstvo, na vzdelávanie a výskum, súp. č. 537, nachádzajúce sa na par. č. 6/3, par. r. „C“ – zastavané plochy a nádvorcia, zapísané na LV č. 1, v k. ú. Spišské Vlaky, a to za nájomné vo výške 1,- EUR/rok na dobu neurčitú z dôvodu, že ide o prípad hodný osobitného zreteľa a podľa §9a ods. 9 písm. c) zákona č. 138/1991 Z. z. o majetku obcí, keďže ide o nájom nehnuteľnosti za účelom konania :

- kultúrnych akcií,
- spoločenských podujatí,
- športových zápolení,
- aktivít telesnej kultúry dôchodcov a seniorov mesta Spišské Vlaky.

II. ukladá:

oprávnenému zamestnancovi MsÚ postupovať v súlade s ustanovením §9a ods. 9 písm. c) zákona č. 138/1991 Z. z. o majetku obcí.