

**Príloha 5.2.3**  
**HISTORICKÁ FOTODOKUMENTÁCIA MESTA SPIŠSKÉ VLACHY**

---



pohľad na stred PZ Spišské Vlachy v r. 1943 - vľavo hore mestský hostinec na mieste dnešného kultúrneho domu, zdroj: archív PÚ SR



pohľad na "malý" kostol, mariánsky stĺp a mestský úrad v r. 1943 - v pozadí Dreveník  
zdroj: archív PÚ SR



**pohľad z Hviezdoslavovej ulice od mestského hostinca - asi z r. 1943, zdroj: archív PÚ SR**



**pohľad na mesto od východu - sponad záhrad domov na Vajanského ulici - pred r. 1903**

zdroj: online 04.02.2014 @ : [www.facebook.com/107218409358728/photos/a.327137674033466.76789.107218419358728/17523487731628941/?type=3&theater](https://www.facebook.com/107218409358728/photos/a.327137674033466.76789.107218419358728/17523487731628941/?type=3&theater)



**pohľad na severnú časť PZ - travertínový chodník pri domoradí - pohľadnica po r. 1913**

zdroj: online 04.02.2014 @ : [www.facebook.com/107218409158728/photos/a.327137674033468.76789.107218419358728/1752348368823117/?type=3&theater](https://www.facebook.com/107218409158728/photos/a.327137674033468.76789.107218419358728/1752348368823117/?type=3&theater)



**pohľad na stred PZ Spišské Vlachy - v popredí zaniknutá studňa - výrez pohľadnice spred r. 1909**



**pohľad na *Malý* kostol a mariánsky stĺp - výrez kolorovanej pohľadnice zo zač. 20. st.**

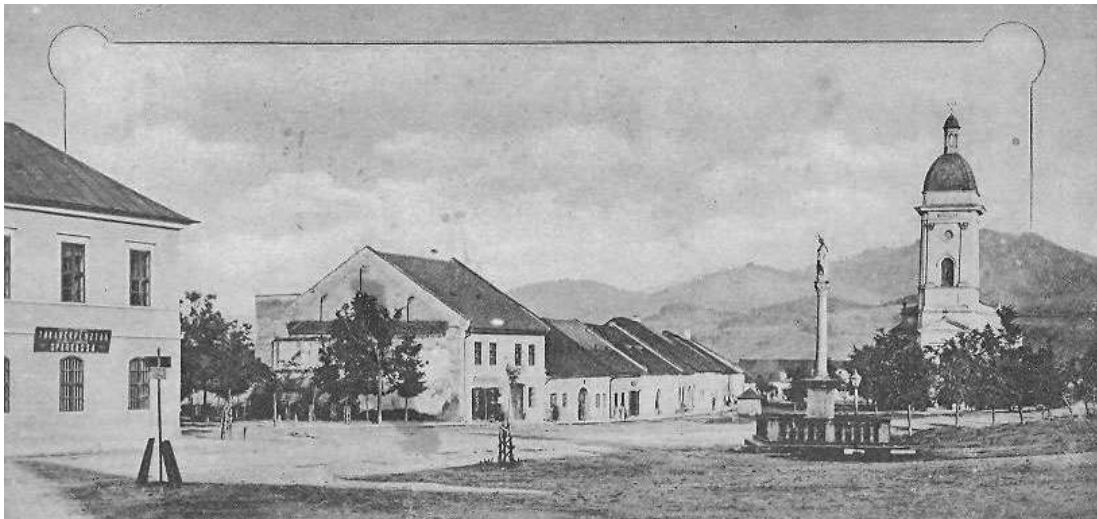
**zdroj: online 04.02.2014 @ : [www.facebook.com/108218409158728/photos/a.327137674073468.76789.107218419358728/1752348495548327/?type=3&theater](https://www.facebook.com/108218409158728/photos/a.327137674073468.76789.107218419358728/1752348495548327/?type=3&theater)**





**pohľad na *Malý kostol* a stred námestia - výrez pohľadnice zo zač. 20. st.**

zdroj: online 10.05.2015 @ : [www.facebook.com/108211409158728/photos/a.327137674073468.76389.107218419358728/175234242232162/?type=3&theater](https://www.facebook.com/108211409158728/photos/a.327137674073468.76389.107218419358728/175234242232162/?type=3&theater)



**pohľad na evanjelický kostol a stred námestia - výrez pohľadnice zo zač. 20. st.**

zdroj: online 08.02.2014 @ : [www.facebook.com/108211409158728/photos/a.327137674073468.76389.107218419358728/175234242252324/?type=3&theater](https://www.facebook.com/108211409158728/photos/a.327137674073468.76389.107218419358728/175234242252324/?type=3&theater)



**pohľad na evanjelický kostol a mariánsky stĺp - výrez pohľadnice zo zač. 20. st.**





**pohľad na južnú časť PZ - z prelomu 19. a 20. storočia**  
**- na pohľadnici vidieť travertínové chodníky pri domoradiach, zrejme spevnenú / štetovanú cestu s kaleným povrchom a nečlenené plochy námestia - vpravo za uličnou zástavbou Kostolnej vidieť súvislý rad ukončujúcich stodôl na dnešnej Včelnej ulici**

zdroj: online 10.05.2015 @ : [www.facebook.com/108211409158728/photos/a.327137674073468.76389.107218419358728/1752342424932267641/?type=3&theater](https://www.facebook.com/108211409158728/photos/a.327137674073468.76389.107218419358728/1752342424932267641/?type=3&theater)



**pohľad na *ratuš* a domy Požiarnickej ul. od severu - pohľadnica zo zač. 20. st.**



farský kostol sv. Jána Krstiteľ'a od námestia - pohľadnica pred r. 1913



farský kostol sv. Jána Krstiteľ'a od námestia - fotografia po r. 1918



farský kostol a asanovaný *Almásyho* dom na nároží Kostolnej ul. - pohľadnica po r. 1918  
In: Straka, M.: *Mesto Spišské Vlaky, Spišské Vlaky* 2008





farský kostol sv. Jána Krstiteľa na kresbe V. Myskovszkého z roku 1863  
zdroj: archív PÚ SR



farský kostol z Jarnej ul.



interiér farského kostola  
In: Divald K.: Szepes vármegye ... , 1905



budova Mestského úradu a základnej ľudovej školy - výrez pohľadnice zo zač. 20. storočia



budova Mestského úradu - výrez pohľadnice spred r. 1916



budova sirotinca v severnom závere PZ - výrez pohľadnice spred r. 1911





NKP meštiansky dom na ul. SNP č. 24 - fotografie z r. 1952, zdroj: archív PÚ SR, autor: Mariániová



NKP meštiansky dom Kostolná 20 - fotografia z r. 1976, zdroj: archív PÚ SR



**NKP meštianske domy na Kostolnej ul. č. 37 a 38 - fotografia z r. 1976, zdroj: archív PÚ SR**



**domoradie na Kostolnej ul. č. 16 - 19 - fotografia z r. 1976, zdroj: archív PÚ SR, autor: Motaj**





domoradie na Kostolnej ul. č. 23 - 28 - fotografia z r. 1976, zdroj: archív PÚ SR, autor: Motaj



zaniknutý dom na Kostolnej ul. č. 40 - fotografia z r. 1976, zdroj: archív PÚ SR, autor: Motaj



**NKP meštiansky dom - ul. SNP 15 - fotografia z r. 1976, zdroj: archív PÚ SR, autor: Motaj**



**NKP meštiansky dom - ul. SNP 17 - fotografia z r. 1976, zdroj: archív PÚ SR, autor: Motaj**





**domoradie s alejou na ul. SNP č. 37 - 40 - fotografia z r. 1976, zdroj: archív PÚ SR, autor: Motaj**



**domoradie s alejou na ul. SNP č. 45 - 53 - fotografia z r. 1976, zdroj: archív PÚ SR, autor: Motaj**



zaniknutý meštiansky dom na ul. SNP č. 39 - fotografia z r. 1976, zdroj: archív PÚ SR, autor: Motaj

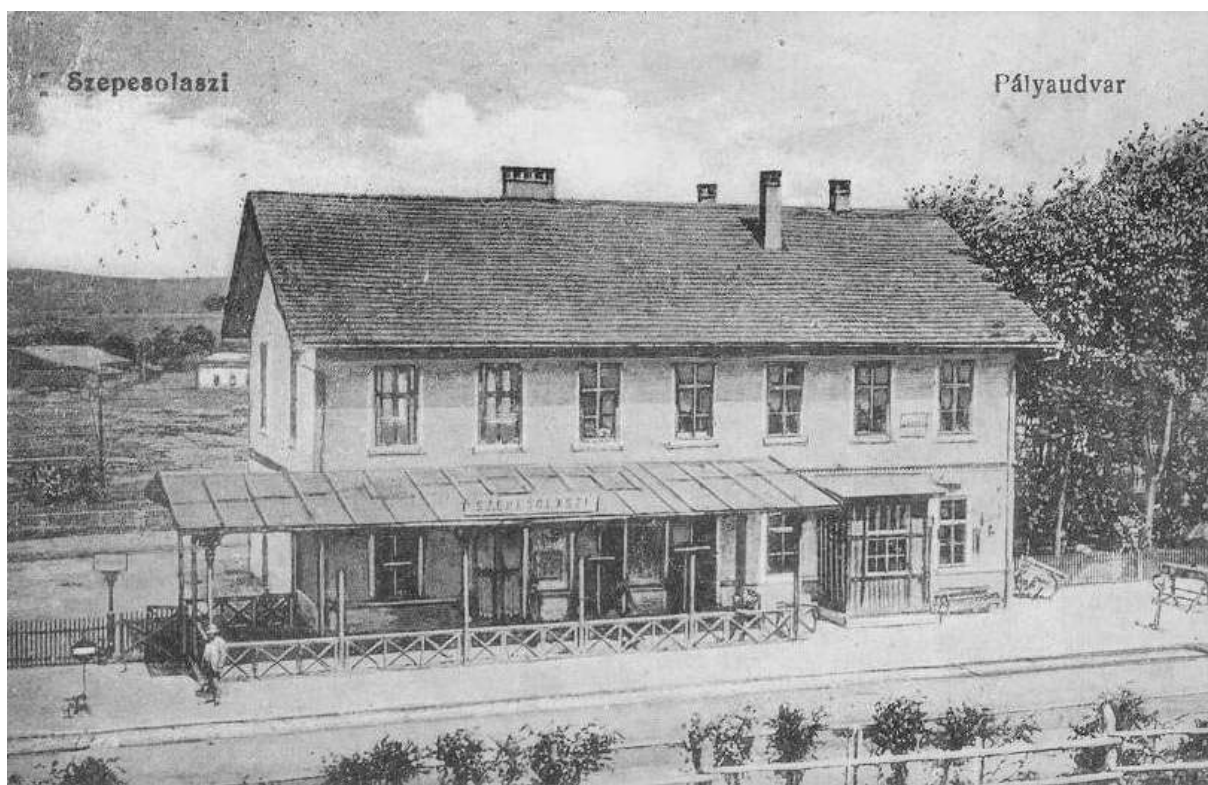


domoradie na Požiarnickej ul. č. 59 - 64 - fotografia z r. 1976, zdroj: archív PÚ SR, autor: Motaj





domoradie na Vajanského ul. č. 41 - 46 - fotografia z r. 1976, zdroj: archív PÚ SR, autor: Motaj



budova železničnej stanice Spišské Vlachy - pohľadnica spred r. 1918



**barokovo-klasicistná kaplnka sv. Ján Nepomuckého (anno 1819 - asan. 1960) na ľavom brehu Žehrice a vpravo budova židovskej modlitebne na pravom brehu Žehrice (asan. 70. roky 20. stor.)**  
zdroj: online 21.08.2015 @ : [www.facebook.com/108211409158728/photos/a.327137674073468.76389.107218419358728/1752342422288633159/?type=3&theater](https://www.facebook.com/108211409158728/photos/a.327137674073468.76389.107218419358728/1752342422288633159/?type=3&theater)

